

# MASK+ ROUND



- AN-96 / Metallic-Anthrazit / Strukturiert
- WH-87 / Weiß / Strukturiert

Scannen Sie den QR-Code, um die neuesten Daten zu erhalten

Wand- und Deckenleuchten für Innen- und Außenbereiche, bestehend aus:

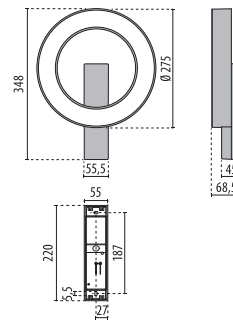
- Gehäuse aus Aluminiumdruckguss mit Polyesterpulverlackierung ISO 9227/12944 - ISO 9223 (C5)
- Sockel für die Wand- und Deckenbefestigung aus lackiertem Aluminiumdruckguss
- Diffusoren aus Glas mit lackierter Innenseite für eine gleichmäßige Lichtverteilung
- LED Module 220-240V 50/60 Hz geschützt gegen Überspannung bis 500 V
- Altersbeständige Silikonichtung
- Verchromte Stahlfedern zur schnellen Montage des Leuchtkörpers am Sockel
- PIR-Ausführungen sind mit einem, in der Dekorabdeckung integrierten, Bewegungssensor ausgestattet
- Auslöseschwelle von 10 bis 2000 lux
- Öffnungswinkel 120°
- Einstellung der Ausschaltzeit zwischen 10 Sekunden und 7 Minuten
- Design by ROBERTO FIORATO



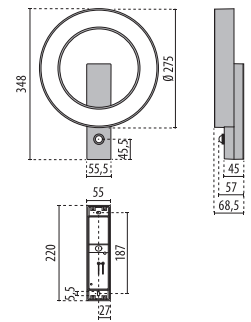
pg 280  
MASK+



pg 281  
MASK+ MINI



MASK+ ROUND



MASK+ ROUND  
PIR

## MASK+ ROUND

IP65 - IK06

LEISTUNG [W]	KLASSE	ENEC	CRI	KELVIN	OPTIKEN	WINKEL	LED-NENNLICHTSTROM [lm]	LEUCHTENLICHTSTROM [lm]	FARBE / FINISH	ART.-NR.
Power LED 220-240 V 50/60 Hz										
22	I	-	80	4000	S/EW	-	2650	1227	■	<b>3105007</b>
22	I	-	80	3000	S/EW	-	2590	1188	■	<b>3105005</b>
22	I	-	80	4000	S/EW	-	2650	1227	□	<b>3105008</b>
22	I	-	80	3000	S/EW	-	2590	1188	□	<b>3105006</b>

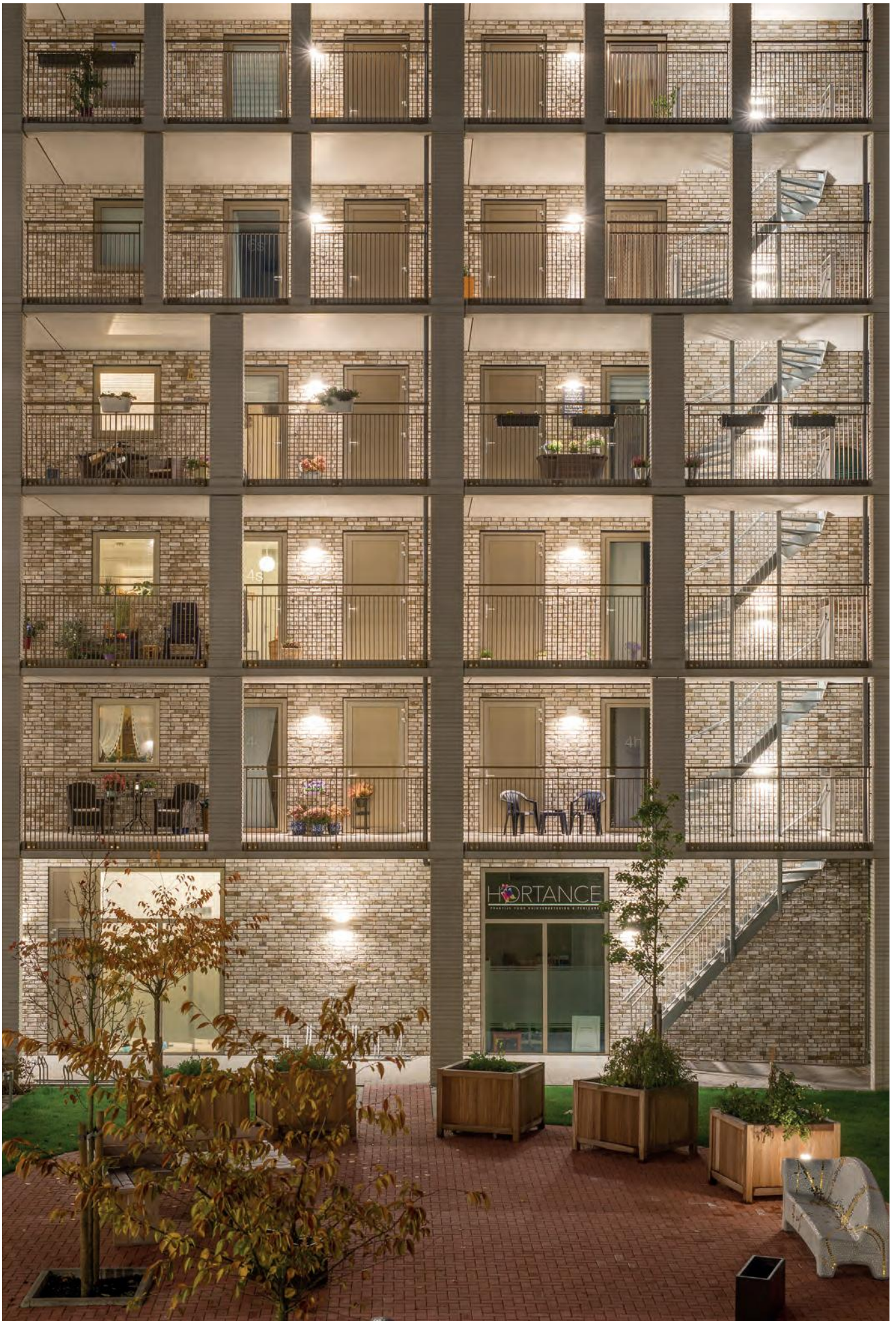


## MASK+ ROUND PIR

IP65 - IK06

LEISTUNG [W]	KLASSE	ENEC	CRI	KELVIN	OPTIKEN	WINKEL	LED-NENNLICHTSTROM [lm]	LEUCHTENLICHTSTROM [lm]	FARBE / FINISH	ART.-NR.
Power LED 220-240 V 50/60 Hz										
22	I	-	80	4000	S/EW	-	2650	1227	■	<b>3105011</b>
22	I	-	80	3000	S/EW	-	2590	1188	■	<b>3105009</b>
22	I	-	80	4000	S/EW	-	2650	1227	□	<b>3105012</b>
22	I	-	80	3000	S/EW	-	2590	1188	□	<b>3105010</b>





Jeruzalem blok M - Amsterdam - Netherlands