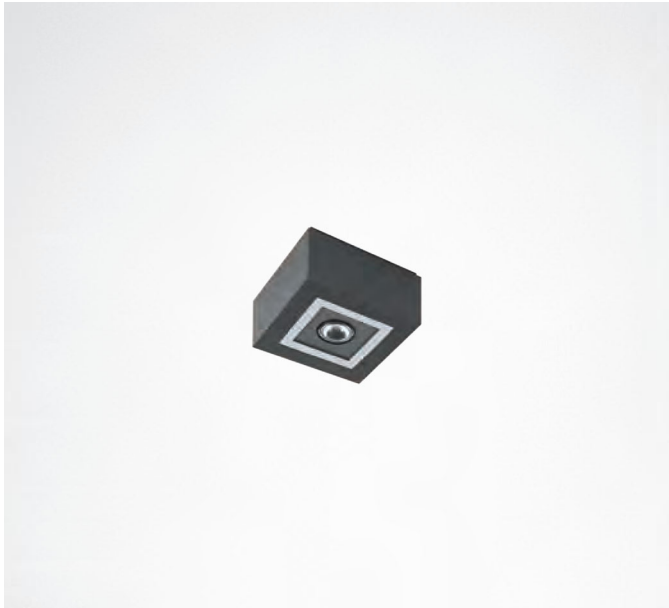


# MIMIK 10 CEILING

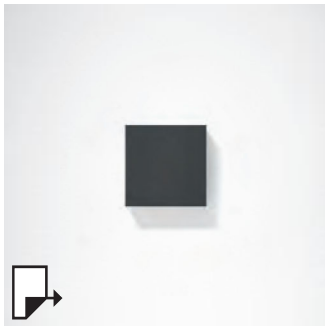


Scannez le QR-code pour recevoir les informations les plus récentes

- GR-94 / Gris métallisé / Poudrée
- AN-96 / Anthracite métallisé / Poudrée
- WH-87 / Blanc / Poudrée

Appareil LED pour installation au plafond, composé de :

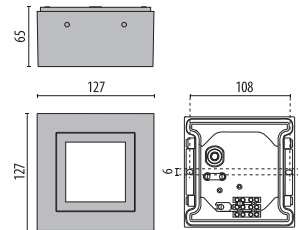
- Corps en aluminium moulé sous pression peint par poudre polyester ISO 9227/12944 - ISO 9223 (C5)
- Diffuseur en verre trempé transparent sérigraphié à l'intérieur pour les versions MIMIK 10 CEILING
- Diffuseur en verre plat micro-prismatique trempé et sérigraphié à l'intérieur pour les versions MIMIK 10 CEILING TECH
- Joint en silicone anti vieillissement
- Driver intégré
- Vis de fixation en acier inoxydable
- Produit ouvrable et facile à entretenir (future-proof)



pg 252  
MIMIK 10



pg 296  
MIMIK 10 POST



## MIMIK 10 CEILING C/I

IP65 - IK06

PUISSANCE [W]	CLASSE	ENEC	CRI	KELVIN	OPTIQUE	ANGLE D'OUVERTURE	FLUX NOMINAL [lm]	FLUX REEL [lm]	COULEUR / FINISSAGE	CODE
Power LED 220-240 V 50/60 Hz										
10	I	✓	70	4000	C/I	20°	1120	704	■	<b>304875</b>
10	I	✓	70	3000	C/I	20°	1040	612	■	<b>304872</b>
10	I	✓	70	4000	C/I	20°	1120	704	■	<b>304874</b>
10	I	✓	70	3000	C/I	20°	1040	612	■	<b>304871</b>
10	I	✓	70	4000	C/I	20°	1120	704	□	<b>304876</b>
10	I	✓	70	3000	C/I	20°	1040	612	□	<b>304873</b>



## MIMIK 10 CEILING TECH

IP65 - IK06

PUISSANCE [W]	CLASSE	ENEC	CRI	KELVIN	OPTIQUE	ANGLE D'OUVERTURE	FLUX NOMINAL [lm]	FLUX REEL [lm]	COULEUR / FINISSAGE	CODE
Power LED 220-240 V 50/60 Hz										
10	I	✓	70	4000	C/EW	-	1120	822	■	<b>304881</b>
10	I	✓	70	3000	C/EW	-	1040	715	■	<b>304878</b>
10	I	✓	70	4000	C/EW	-	1120	822	■	<b>304880</b>
10	I	✓	70	3000	C/EW	-	1040	715	■	<b>304877</b>
10	I	✓	70	4000	C/EW	-	1120	822	□	<b>304882</b>
10	I	✓	70	3000	C/EW	-	1040	715	□	<b>304879</b>





Private Villa - Verona - Italy