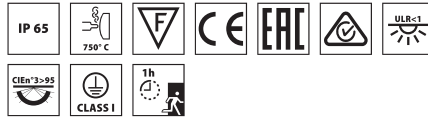


MASK+

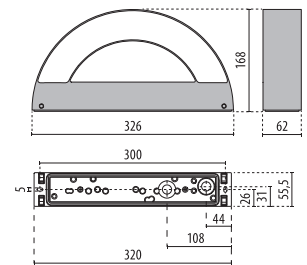


Scannen Sie den QR-Code, um die neuesten Daten zu erhalten

- AN-96 / Metallic-Anthrazit / Strukturiert
- WH-87 / Weiß / Strukturiert

LED-Wandanbauleuchte, bestehend aus:

- Gehäuse aus Aluminiumdruckguss mit Polyesterpulverlackierung ISO 9227/12944 - ISO 9223 (C5)
- Diffusor aus Glas mit lackierter Innenseite für eine gleichmäßige Lichtverteilung
- Altersbeständige Silikonichtung
- Versionen mit einfacher (M) und doppelter (B) Lichtverteilung erhältlich
- Ausführungen M mit nur einer Lichtquelle für eine direkte oder indirekte Beleuchtung
- Leuchte inklusive Konverter
- Äußere Schrauben aus Edelstahl
- EM/1P Ausführungen können auch als Notbeleuchtung verwendet werden (1h)
- DALI Ausführungen auf Anfrage
- Design by ROBERTO FIORATO



MASK+ M

IP65 - IK06 - 750 °C

LEISTUNG [W]	KLASSE	ENEC	CRI	KELVIN	OPTIKEN	WINKEL	LED-NEINLICHTSTROM [lm]	LEUCHTENLICHTSTROM [lm]	FARBE / FINISH	ART.-NR.	CHF	PRONTO
Power LED 220-240 V 50/60 Hz												
12.5	I	-	80	4000	S/EW	-	1668	971	■	3100765	298,00	-
12.5	I	-	80	3000	S/EW	-	1552	914	■	3100763	298,00	-
12.5	I	-	80	4000	S/EW	-	1668	971	□	3100766	298,00	-
12.5	I	-	80	3000	S/EW	-	1552	914	□	3100764	298,00	-

Power LED - Notbeleuchtung 1h - 220-240 V 50/60 Hz

12.5	I	-	80	4000	S/EW	-	1668	971	■	3101062	437,00	-
12.5	I	-	80	3000	S/EW	-	1552	914	■	3101060	437,00	-
12.5	I	-	80	4000	S/EW	-	1668	971	□	3101063	437,00	-
12.5	I	-	80	3000	S/EW	-	1552	914	□	3101061	437,00	-



MASK+ B

IP65 - IK06 - 750 °C

LEISTUNG [W]	KLASSE	ENEC	CRI	KELVIN	OPTIKEN	WINKEL	LED-NEINLICHTSTROM [lm]	LEUCHTENLICHTSTROM [lm]	FARBE / FINISH	ART.-NR.	CHF	PRONTO
Power LED 220-240 V 50/60 Hz												
24	I	-	80	4000	S/EW	-	3336	1879	■	3100769	353,00	-
24	I	-	80	3000	S/EW	-	3104	1770	■	3100767	353,00	-
24	I	-	80	4000	S/EW	-	3336	1879	□	3100770	353,00	-
24	I	-	80	3000	S/EW	-	3104	1770	□	3100768	353,00	-



MASK+ MINI

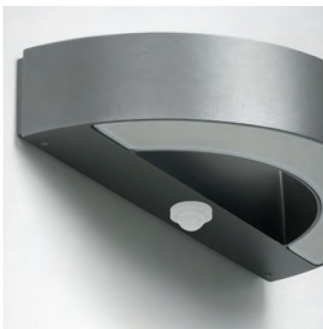


Scannen Sie den QR-Code, um die neuesten Daten zu erhalten

- AN-96 / Metallic-Anthrazit / Strukturiert
- WH-87 / Weiß / Strukturiert

LED-Wandanbauleuchte, bestehend aus:

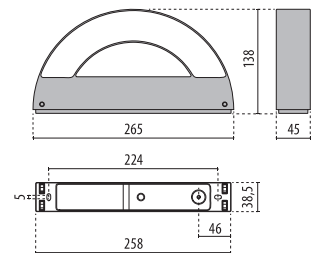
- Gehäuse aus Aluminiumdruckguss mit Polyesterpulverlackierung ISO 9227/12944 - ISO 9223 (C5)
- Diffusor aus Glas mit lackierter Innenseite für eine gleichmäßige Lichtverteilung
- LED Module 220-240V 50/60 Hz geschützt gegen Überspannung bis 500 V
- Altersbeständige Silikonichtung
- Äußere Schrauben aus Edelstahl
- Versionen mit einfacher (M) und doppelter (B) Lichtverteilung erhältlich
- Ausführungen M mit nur einer Lichtquelle für eine direkte oder indirekte Beleuchtung
- PIR-Ausführungen sind mit einem, in der Dekorabdeckung integrierten, Bewegungssensor ausgestattet
- Auslöseschwelle von 10 bis 2000 lux
- Öffnungswinkel 120°
- Einstellung der Ausschaltzeit zwischen 10 Sekunden und 7 Minuten
- Design by ROBERTO FIORATO



PIR



pg 206
MASK+ ROUND



MASK+ MINI M

IP65 - IK05

LEISTUNG [W]	KLASSE	ENEC	CRI	KELVIN	OPTIKEN	WINKEL	LED-NENNLICHTSTROM [lm]	LEUCHTENLICHTSTROM [lm]	FARBE / FINISH	ART.-NR.	CHF	PRONTO
Power LED 220-240 V 50/60 Hz												
8	I	-	80	4000	S/EW	-	733	340	■	3102527	234,00	-
8	I	-	80	3000	S/EW	-	733	317	■	3101602	234,00	-
8	I	-	80	4000	S/EW	-	733	340	□	3102528	234,00	-
8	I	-	80	3000	S/EW	-	733	317	□	3101603	234,00	-



MASK+ MINI M PIR

IP65 - IK05

LEISTUNG [W]	KLASSE	ENEC	CRI	KELVIN	OPTIKEN	WINKEL	LED-NENNLICHTSTROM [lm]	LEUCHTENLICHTSTROM [lm]	FARBE / FINISH	ART.-NR.	CHF	PRONTO
Power LED 220-240 V 50/60 Hz												
8	I	-	80	4000	S/EW	-	733	340	■	3104648	303,00	-
8	I	-	80	3000	S/EW	-	733	317	■	3101606	303,00	-
8	I	-	80	4000	S/EW	-	733	340	□	3104649	303,00	-
8	I	-	80	3000	S/EW	-	733	317	□	3101607	303,00	-

MASK+ MINI B

IP65 - IK05

LEISTUNG [W]	KLASSE	ENEC	CRI	KELVIN	OPTIKEN	WINKEL	LED-NENNLICHTSTROM [lm]	LEUCHTENLICHTSTROM [lm]	FARBE / FINISH	ART.-NR.	CHF	PRONTO
Power LED 220-240 V 50/60 Hz												
16	I	-	80	4000	S/EW	-	1450	670	■	3102529	289,00	-
16	I	-	80	3000	S/EW	-	1450	627	■	3101604	289,00	-
16	I	-	80	4000	S/EW	-	1450	670	□	3102530	289,00	-
16	I	-	80	3000	S/EW	-	1450	627	□	3101605	289,00	-

