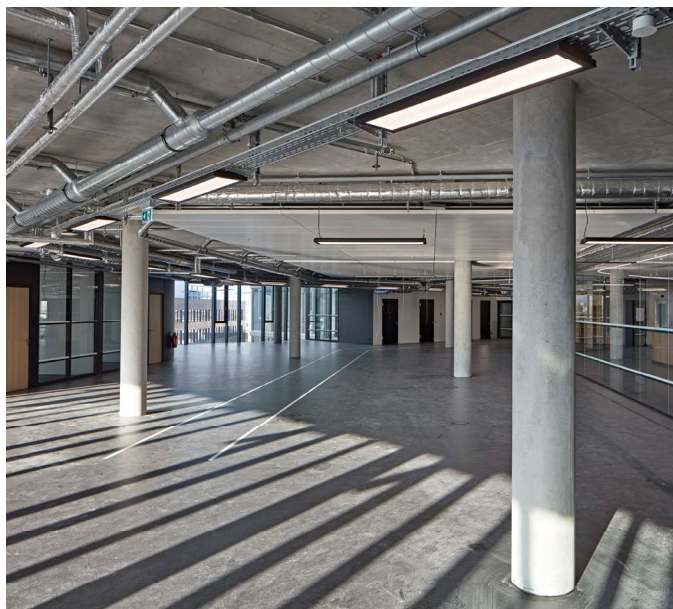
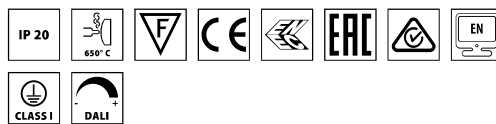


SL629 AB

design by PERFORMANCE IN LIGHTING



Zalando Headquarters - Berlin - Germany



- GR-RAL9006 / Gris RAL9006 / Poudrée
- WH-RAL9016 / Blanc RAL9016 / Poudrée

Luminaire à LED en saillie d'intérieur pour installation en surface, composé de :

- Corps en acier laqué
- Embouts en aluminium injecté, peints
- Diffuseur prismatique pour une diffusion efficace de la lumière, une minimisation de l'éblouissement et une grande homogénéité
- Distribution de la lumière directe
- LED avec technologie Sidelight pour une distribution lumineuse homogène sur l'ensemble de la zone
- Indice général de rendu de la couleur Ra > 80
- Tolérance des couleurs selon MacAdam ≤3 SDCM
- TouchDIM® peut être utilisé comme variateur de la version DALI
- Module d'éclairage interchangeable au moyen d'un mécanisme enfichable
- UGR < 19 pour tous les flux lumineux
- Réduction de l'éblouissement selon la norme EN 12464-1
- Disponible avec un détecteur de mouvement et un capteur de lumière du jour. Consulter l'usine
- Versions en couleur spéciale disponibles. Consulter l'usine



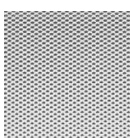
pg 60
SL629 PL



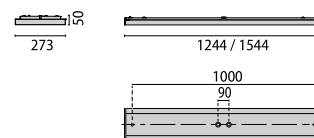
pg 62
SL629 PL CM



S/A



MICROPRISMATIC



7 kg

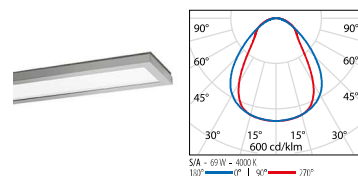
SL629 AB PRISM

IK05 0.70J xx3 - 650°

POISSANCE	CLASSE	DIN EN 12464-1	CRI	KELVIN	COS φ ≥ 0,9	OPTIQUE	ANGLE D'OUVERTURE	FLUX NOMINAL	FLUX RÉEL	L	B	DURÉE DE VIE	COULEUR/RAL	LONGUEUR	CODE	CHF
Power LED 220-240 V 50/60 Hz																
69 W	I	✓	-	80 4000	✓	S/A	2 x 37°/46°	12000 lm	7880 lm	80	10	50000 h	●	1544 mm	8629661613430	388,00
69 W	I	✓	-	80 3000	✓	S/A	2 x 37°/46°	11640 lm	7650 lm	80	10	50000 h	●	1544 mm	8629661613330	388,00
69 W	I	✓	-	80 4000	✓	S/A	2 x 37°/46°	12000 lm	7880 lm	80	10	50000 h	○	1544 mm	8629661613410	388,00
69 W	I	✓	-	80 3000	✓	S/A	2 x 37°/46°	11640 lm	7650 lm	80	10	50000 h	○	1544 mm	8629661613310	388,00
54 W	I	✓	-	80 4000	✓	S/A	2 x 36°/46°	8900 lm	5810 lm	80	10	50000 h	●	1244 mm	8629661453430	338,00
54 W	I	✓	-	80 3000	✓	S/A	2 x 36°/46°	8630 lm	5640 lm	80	10	50000 h	●	1244 mm	8629661453330	338,00
54 W	I	✓	-	80 4000	✓	S/A	2 x 36°/46°	8900 lm	5810 lm	80	10	50000 h	○	1244 mm	8629661453410	338,00
54 W	I	✓	-	80 3000	✓	S/A	2 x 36°/46°	8630 lm	5640 lm	80	10	50000 h	○	1244 mm	8629661453310	338,00
31 W	I	✓	✓	80 4000	✓	S/A	2 x 36°/45°	6000 lm	4000 lm	80	10	50000 h	●	1544 mm	8629661403430	388,00
31 W	I	✓	✓	80 3000	✓	S/A	2 x 36°/45°	5820 lm	3880 lm	80	10	50000 h	●	1544 mm	8629661403330	388,00
31 W	I	✓	✓	80 4000	✓	S/A	2 x 36°/45°	6000 lm	4000 lm	80	10	50000 h	○	1544 mm	8629661403410	388,00
31 W	I	✓	✓	80 3000	✓	S/A	2 x 36°/45°	5820 lm	3880 lm	80	10	50000 h	○	1544 mm	8629661403310	388,00
26 W	I	✓	✓	80 4000	✓	S/A	2 x 36°/46°	4700 lm	3140 lm	80	10	50000 h	●	1244 mm	8629661283430	338,00
26 W	I	✓	✓	80 3000	✓	S/A	2 x 36°/46°	4560 lm	3040 lm	80	10	50000 h	●	1244 mm	8629661283330	338,00
26 W	I	✓	✓	80 4000	✓	S/A	2 x 36°/46°	4700 lm	3140 lm	80	10	50000 h	○	1244 mm	8629661283410	338,00
26 W	I	✓	✓	80 3000	✓	S/A	2 x 36°/46°	4560 lm	3040 lm	80	10	50000 h	○	1244 mm	8629661283310	338,00

Power LED - gradable DALI 220-240 V 50/60 Hz

69 W	I	✓	-	80 4000	✓	S/A	2 x 37°/46°	12000 lm	7880 lm	80	10	50000 h	●	1544 mm	8629661616430	437,00
69 W	I	✓	-	80 3000	✓	S/A	2 x 37°/46°	11640 lm	7650 lm	80	10	50000 h	●	1544 mm	8629661616330	437,00
69 W	I	✓	-	80 4000	✓	S/A	2 x 37°/46°	12000 lm	7880 lm	80	10	50000 h	○	1544 mm	8629661616410	437,00
69 W	I	✓	-	80 3000	✓	S/A	2 x 37°/46°	11640 lm	7650 lm	80	10	50000 h	○	1544 mm	8629661616310	437,00
54 W	I	✓	-	80 4000	✓	S/A	2 x 36°/46°	8900 lm	5810 lm	80	10	50000 h	●	1244 mm	8629661456430	388,00
54 W	I	✓	-	80 3000	✓	S/A	2 x 36°/46°	8630 lm	5640 lm	80	10	50000 h	●	1244 mm	8629661456330	388,00
54 W	I	✓	-	80 4000	✓	S/A	2 x 36°/46°	8900 lm	5810 lm	80	10	50000 h	○	1244 mm	8629661456410	388,00
54 W	I	✓	-	80 3000	✓	S/A	2 x 36°/46°	8630 lm	5640 lm	80	10	50000 h	○	1244 mm	8629661456310	388,00
31 W	I	✓	✓	80 4000	✓	S/A	2 x 36°/45°	6000 lm	4000 lm	80	10	50000 h	●	1544 mm	8629661406430	437,00
31 W	I	✓	✓	80 3000	✓	S/A	2 x 36°/45°	5820 lm	3880 lm	80	10	50000 h	●	1544 mm	8629661406330	437,00
31 W	I	✓	✓	80 4000	✓	S/A	2 x 36°/45°	6000 lm	4000 lm	80	10	50000 h	○	1544 mm	8629661406410	437,00
31 W	I	✓	✓	80 3000	✓	S/A	2 x 36°/45°	5820 lm	3880 lm	80	10	50000 h	○	1544 mm	8629661406310	437,00



OFFICE